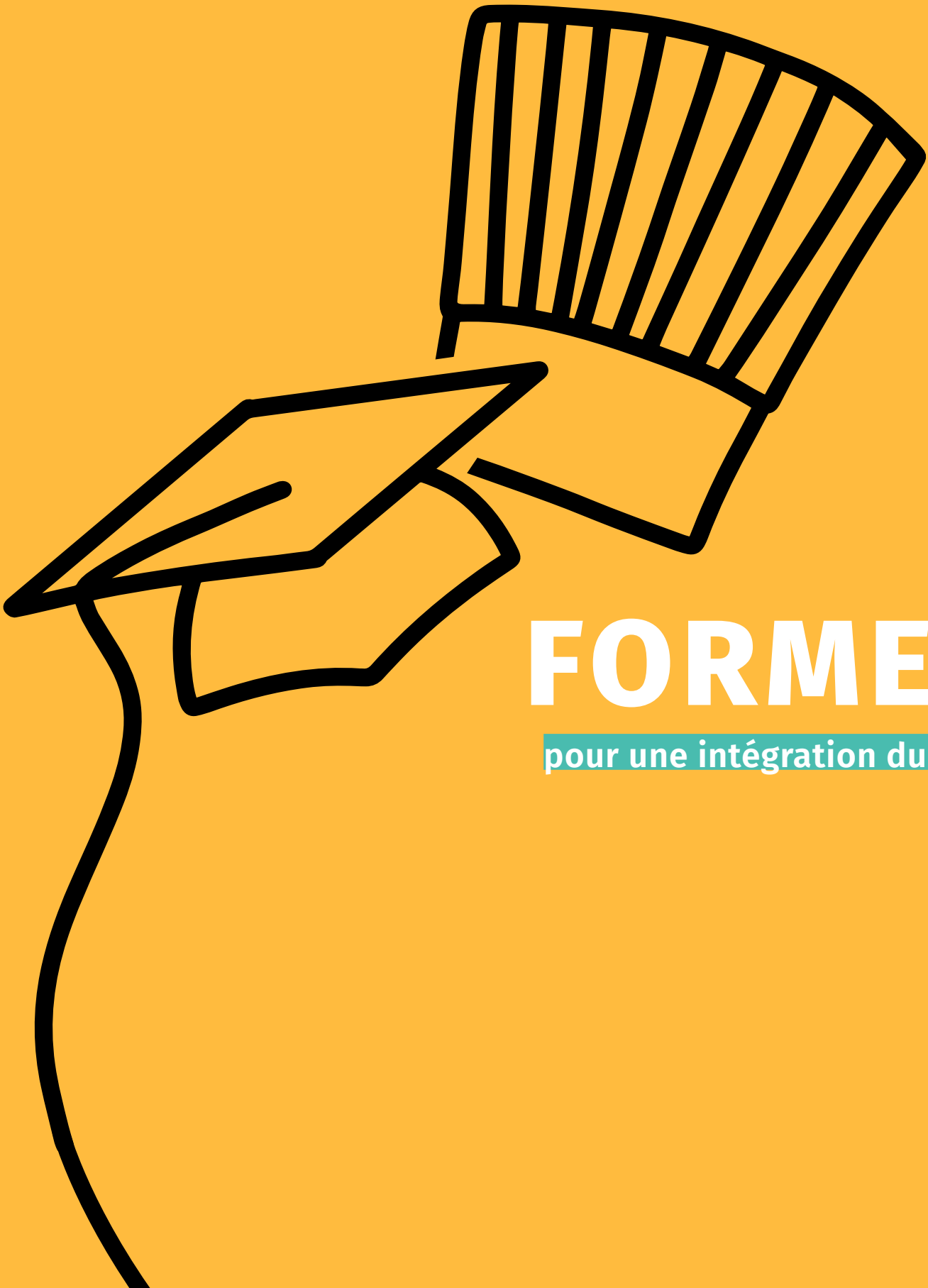


LES FICHES PRATIQUES DE AKTO-RÉSEAU FAFIH POUR FAVORISER L'INTÉGRATION  
PROFESSIONNELLE DES BÉNÉFICIAIRES D'UNE PROTECTION INTERNATIONALE

**AKTO**  
L'humain au cœur des services  
RESEAU FAFIH



# FORMER

pour une intégration durable.

## Les dispositifs de formation en alternance ou pour former avant l'embauche les Bénéficiaires d'une Protection Internationale (BPI)

Les formations en alternance telles que **les contrats de professionnalisation et les contrats d'apprentissage** sont des moyens efficaces pour les entreprises de répondre à leurs besoins en recrutement et également des opportunités pour les BPI de se former et d'intégrer le monde du travail.

Ce public peut y prétendre, cependant des **prérequis au niveau de la maîtrise de la langue et des savoirs de base sont nécessaires**. Ce sont généralement les freins évoqués à leur entrée sur ce type de contrat.

D'autres dispositifs, **mobilisables via Pôle emploi\* pour des formations individuelles, en interne et/ ou externe**, sont envisageables dès lors que l'entreprise présente une offre d'emploi. Des aides peuvent y être associées.

Dans le choix de votre futur salarié, il s'agira d'évaluer sa capacité d'apprentissage, ses aptitudes à l'emploi visé et ses facultés d'intégration.

Tout comme lors d'une embauche non associée à une formation, **l'identification d'un tuteur est nécessaire et primordiale ( > Voir fiche pratique n°3 « INTEGRER et sensibiliser les équipes »).**

> Dans les régions **Grand-Est, Bourgogne-Franche-Comté, Bretagne et Ile-de-France** (sur certaines villes uniquement) le **programme SESAME, porté par votre OPCO, propose des parcours de formations spécifiques sur le secteur des Restaurations pour le public BPI**.  
Se renseigner auprès de sa délégation régionale.

> Contact mail : [refugies.reseau-fafih@akto.fr](mailto:refugies.reseau-fafih@akto.fr)

## SESAME

*\*Sous réserve de l'évolution des dispositifs et conditions de prise en charge de Pôle emploi.*



© Refugee Food Festival - Nico PULCRANO

## Les formations indispensables à l'intégration des BPI et les dispositifs existants après l'embauche

De la même manière que l'ensemble des salariés, les BPI bénéficient de formations tout au long de leur carrière. L'entreprise peut donc solliciter son OPCO avec un projet de formation. Le salarié peut également mobiliser ses droits par l'intermédiaire du Compte Personnel de Formation (CPF) dès lors qu'il en a acquis.

Comme souligné précédemment, les salariés BPI ne disposent pas de certaines compétences transversales indispensables à une intégration professionnelle ou sociale durable telle que le français, les savoirs de base et le permis de conduire.

# APRÈS L'EMBAUCHE

## La formation linguistique/ savoirs de base

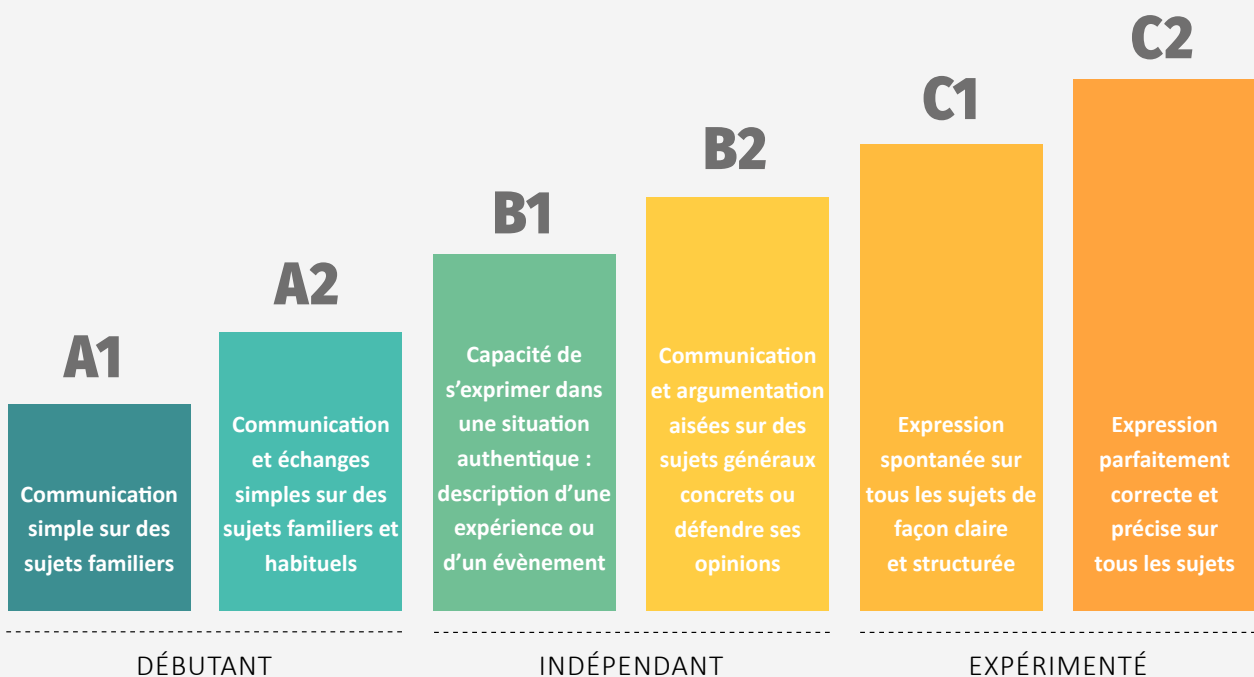
Les BPI se voient prescrire des cours de français via l'OFII pour obtenir, dans la mesure du possible, à minima un niveau A1. Cependant, **le niveau A1 ne garantissant pas une autonomie sociale et professionnelle, il est nécessaire pour ce public de poursuivre des formations linguistiques.**

L'employeur devra inciter le BPI à poursuivre sa formation linguistique que ce soit par les dispositifs de formation de droits communs ou grâce à des associations telles que France Terre d'Asile, la Croix-Rouge Française, le Secours Populaire ou d'autres associations locales. Des cours municipaux peuvent également être dispensés (se renseigner auprès des mairies).

> Des outils d'apprentissage de la langue via les applications mobiles ou en ligne sont aussi de plus en plus utilisés par ce public et parfois méconnus.

### Focus sur les niveaux de Français Langue Etrangère (FLE)

du CECRL (Cadre Européen Commun de Référence pour les Langues)



## Le permis de conduire

Le permis de conduire est indispensable lorsque l'on s'éloigne des grandes villes ou bien que le poste occupé nécessite de travailler en horaires décalés. Les BPI sont souvent jeunes et n'ont pas passé l'examen du permis de conduire dans leur pays d'origine ou bien ils ne possèdent plus le document et ne peuvent donc pas le faire changer pour un permis français.

En fonction de l'âge et du statut, il peut être accordé des aides au passage du permis de conduire notamment via l'Etat (apprentis, jeunes de 15 à 25 ans), Pôle emploi ou les auto-écoles sociales. Tout comme pour l'apprentissage du français, l'entreprise peut orienter le salarié vers une application mobile.

> Pour passer le Permis de Conduire grâce au Compte Personnel de Formation, il est nécessaire d'avoir travaillé au cours de l'année N pour mobiliser les droits à N+1.

## Ressources pratiques : des outils pour s'exercer

De nombreux BPI sont dotés de smartphone et peuvent donc avoir accès aux applications mobiles pour s'entraîner selon leur niveau.

### « 1001 lettres »

by Opcalia

**Objectif** : revoir ses connaissances de base et améliorer son niveau

**Thèmes abordés** : logique, mémoire, lettres, mathématiques, culture générale

**Niveau** : tout public qui veut travailler ses connaissances de bases

### « J'APPrends »

de Langues Plurielles

**Objectif** : compléter les cours de français et d'alphabétisation

**Thèmes abordés** : français et savoirs de base

**Niveau** : Public peu ou pas scolarisé

### L'inscription sur des MOOC<sup>2</sup> gratuits de l'Alliance Française Paris-IDF

#### Vie quotidienne et culturelle

> [Vivre en France Niveau A1](#)

> [Vivre en France Niveau A2](#)

> [Vivre en France Niveau B1](#)

● s'entraîner sur sa formation linguistique

● s'entraîner pour le permis de conduire

### « Français Premier Pas »

de Cavilam Vichy

**Objectif** : enrichir son vocabulaire, identifier un son et écrire

**Thèmes abordés** : vie courante

**Niveau** : A1

### « Vivre en France »

de l'Alliance Française Paris-IDF

**Objectif** : du mot vers la phrase et de l'acte vers la parole, travail sur la graphie et la phonie

**Thèmes abordés** : vie quotidienne et démarches administratives

**Niveau** : A1

Français professionnel et découvertes des secteurs d'activités : bâtiment, hôtellerie restauration, informatique, santé, service aux personnes et aux entreprises

> [Travailler en France Niveau A2/B1](#)

<sup>2</sup> - Formation interactive en ligne ouverte à tous « Massive Open Online Courses »

### « Happy FLE »

de Forum Réfugiés-Cosi

**Objectif** : compréhension écrite, orale, vocabulaire

**Thèmes abordés** : vie quotidienne et démarches administratives

**Niveau** : A1/A2

### « 7 jours sur la planète »

de TV5 Monde

**Objectif** : entendre et comprendre le français actuel, apprendre à regarder et à analyser des images, enrichir son vocabulaire, tester ses connaissances grammaticales

**Thèmes abordés** : thèmes d'actualité, reportages divers

**Niveau** : de A2 à B2

### « 1001 connexions France »

by Opcalia

**Objectif** : se familiariser avec la langue et la culture française

**Thèmes abordés** : activité linguistique et sociale

**Niveau** : A1

### « 1001 routes »

by Opcalia

**Objectif** : entraînement à l'examen du code

**Contenus** : module « entraînement », cours en vidéo, simulateur d'examen blanc

# POUR ALLER PLUS LOIN

## RESSOURCES PRATIQUES

> TOUTES LES FICHES PRATIQUES DE AKTO-RÉSEAU FAFIH POUR FAVORISER L'INTÉGRATION PROFESSIONNELLE DES BÉNÉFICIAIRES D'UNE PROTECTION INTERNATIONALE SONT DISPONIBLES SUR [WWW.FAFIH.COM](http://WWW.FAFIH.COM)

Les liens vers les guides présentés ci-dessous sont des ressources pratiques sur les droits et dispositifs mobilisables par les BPI que vous pouvez transmettre à un candidat ou un salarié.

- [Plateforme d'information pour les réfugiés et les aidants](#)
- [Le guide en ligne SamSam de France Terre d'Asile](#)
- [Le guide d'Action Emploi Réfugiés](#)
- [Le guide du réfugié](#)

**Une question ou un besoin d'information ?  
Contactez-nous et suivez nos actualités.**

[refugies.reseau-fafih@akto.fr](mailto:refugies.reseau-fafih@akto.fr)  
[www.fafih.com](http://www.fafih.com)

